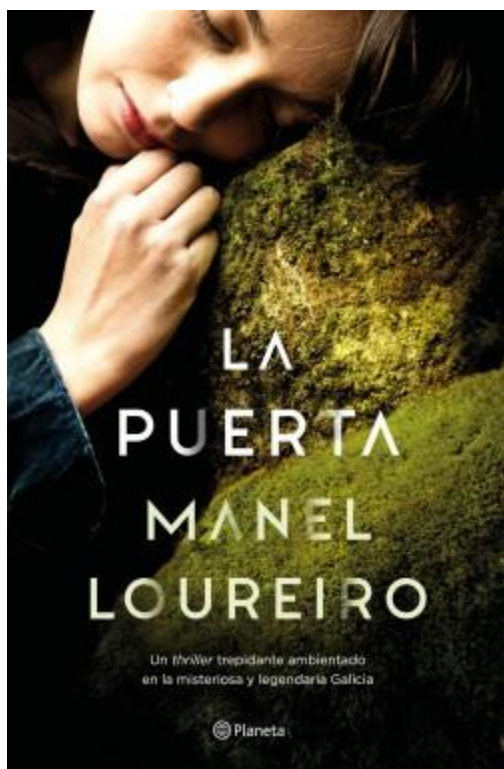


LA PUERTA. MANEL LOUREIRO

El hallazgo del cadáver de una joven, asesinada mediante una antigua forma ritual a los pies de la mítica Puerta de Alén, desconcierta a sus investigadores. La agente Raquel Colina es una recién llegada a ese rincón perdido de Galicia para tratar de salvar a su hijo, al que la medicina ya no puede curar. Sin otra alternativa, y llena de dudas, Raquel había recurrido a una menciñeira local, que prometía su sanación.

Sin embargo, la misteriosa desaparición de la curandera y el descubrimiento de la víctima de la Puerta hacen sospechar a Raquel que ambos casos pueden estar relacionados. Con la complicidad de su compañero, en un ambiente mágico y rural que no acaba de comprender y donde todo el mundo parece guardar un secreto, la agente comenzará una desesperada cuenta atrás para resolver el caso y así hallar la última tabla de salvación que le queda a su hijo.



En “La Puerta” Manel Loureiro nos introduce en la Galicia mágica y misteriosa con un thriller que mantiene la tensión desde el primer momento al último. Es una novela de acción, pero escrita desde el sentimiento. El sentimiento de la madre dispuesta a todo por salvar la vida de su hijo; el de su compañero de patrulla; el de unos personajes comprometidos con su misión hasta dar la vida por ella, y el sentimiento mágico que impregna todas las páginas llevándonos a un mundo a mitad de camino entre lo real e irreal sin que sepamos muy bien distinguir, en muchos momentos, lo uno de los otro. La mente analítica de una policía del equipo de inspecciones oculares de la Guardia Civil de Madrid se enfrenta a una serie de hechos inexplicables, pero irrefutables. No son imaginaciones, las cosas imposibles o increíbles suceden y el análisis lógico se da de

bruces con ellos.

La Puerta es una novela oscura, con un ambiente siempre cargado, lúgubre que nos lleva en muchos momentos a sentirnos dentro de una novela de terror, como los que suceden cuando a Raquel y Juan la investigación le lleva hasta una pequeña aldea abandonada.

Son muchos los episodios que nos atrapan en esta novela ágil que nos inquieta aún más cuando el autor nos dice que “parte de los eventos que se narran en esta historia han sucedido en la realidad. Alguno de ellos continúa teniendo lugar”.



Los lugares citados en el libro existen. Existe el monte Seixo -y su parque eólico- y existe la Porta de Alén o Puerta del mas allá, un monumento megalítico formado por una gran roca fragmentada que sostiene entre dos de sus pedazos una a modo de dintel que da forma a una puerta o ventana. Cerca de esta puerta esta el Marco de Vento, un menhir de seis metros de

altura y que, según la tradición, es donde se concentran las energías del universo. Hay tradiciones que aseguran que todos estos monumentos son restos de un antiguo templo celta, pero sea de una forma o de otra, lo ciertos es que se trata de un lugar emblemático del mundo mágico de Galicia (mas información en [Galicia Máxica](#)) y un escenario ideal para el desarrollo de una novela que nos sumerge en una realidad alternativa y nos mantiene la atención durante unas horas.

Manel Loureiro

Manel Loureiro (Pontevedra, 1975) es un escritor y abogado que ha trabajado como presentador en la Televisión de Galicia y como guionista de diversos proyectos. En la actualidad colabora en los periódicos *La Voz de Galicia* y *El Mundo*, así como en la *Cadena Ser* y *Onda Cero*.

Su primera novela, *Apocalipsis Z. El principio del fin*, comenzó como un blog en Internet que escribía en sus ratos libres.

Debido al gran éxito que alcanzó (se transformó en un fenómeno viral con más de un millón y medio de lectores on line), fue publicado en 2007, convirtiéndose en un best seller. Sus siguientes obras, *Los días oscuros*, *La ira de los justos*, *El último pasajero*, *Fulgor* y *Veinte*, han sido un éxito de ventas no solo en España, sino en otros muchos países del mundo. Manel Loureiro es uno de los pocos autores españoles contemporáneos que ha conseguido situar sus libros en la lista de los más vendidos de Estados Unidos.